

Stilvolle Objektfassaden
wirtschaftlich realisiert.
Mit James Hardie,
It's Possible™





Hardie® Panel und Hardie® Architectural Panel sind beide unabhängig voneinander für den gesamten Produktlebenszyklus EPD-verifiziert.



Das ecobau Institut in der Schweiz hat bestätigt, dass Hardie® Panel die höchsten Anforderungen an die Umweltleistung erfüllt, indem es das höchstmögliche eco-1 Zertifikat vergeben hat.

IT'S POSSIBLE™

Inhalt

| | |
|--|----|
| James Hardie | 04 |
| Mit James Hardie. It's Possible™ | 10 |
| Building a better future for all™ | 12 |
| Hardie® Architectural Panel Produkte | 14 |
| Hardie® Architectural Panel Metallics Produkte | 18 |
| Hardie® Panel Produkte | 22 |
| Ein zuverlässiges System | 26 |
| Unsere Expertise für Sie | 28 |
| Überzeugende Nachhaltigkeit | 30 |
| Technische Informationen | 32 |
| Projektunterstützung | 34 |



IT'S POSSIBLE™

James Hardie

James Hardie ist ein weltweit führender Hersteller von hochleistungsfähigen Faserzement- und Gipsfaserprodukten. Als vertrauenswürdiger Innovator und Branchenführer ermöglichen wir sowohl Hauseigentümern als auch Baufachleuten, ihre Träume mit qualitativ hochwertigen Lösungen zu verwirklichen.

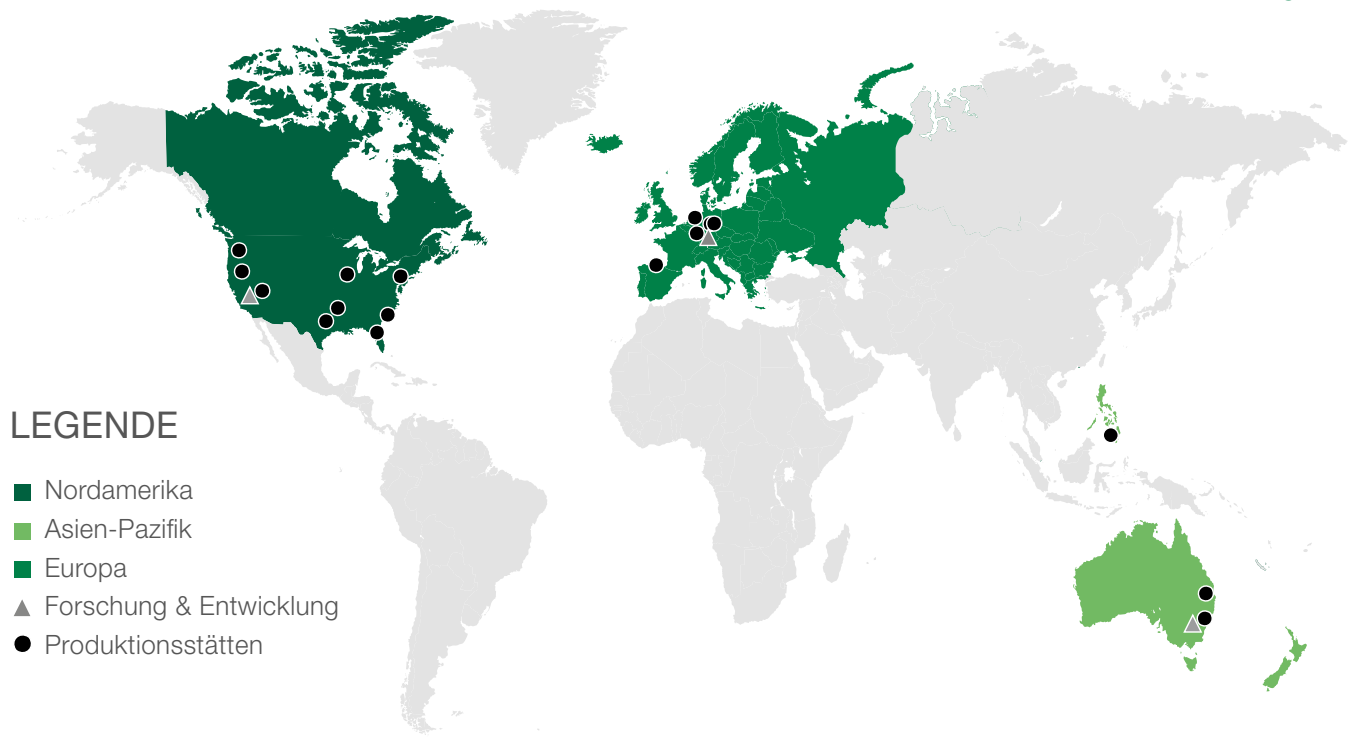
Unsere Produkte bieten unendliche Möglichkeiten für die Gestaltung von außergewöhnlichen Häusern und Gebäuden und sorgen gleichzeitig für zuverlässigen Schutz und langanhaltende Schönheit.

Wir sind ein Unternehmen mit hohen Standards. Unser Tempo ist hoch damit wir unseren Kunden die innovativsten, marktrelevantesten Lösungen bieten können. Wir legen großen Wert auf Gemeinschaft und unser unerschütterliches Engagement dient unserer globalen Sicherheitsinitiative "Zero Harm". So können wir unseren Kunden smarte Innovationen, lokale Expertise und höchste Sicherheitsstandards bieten.

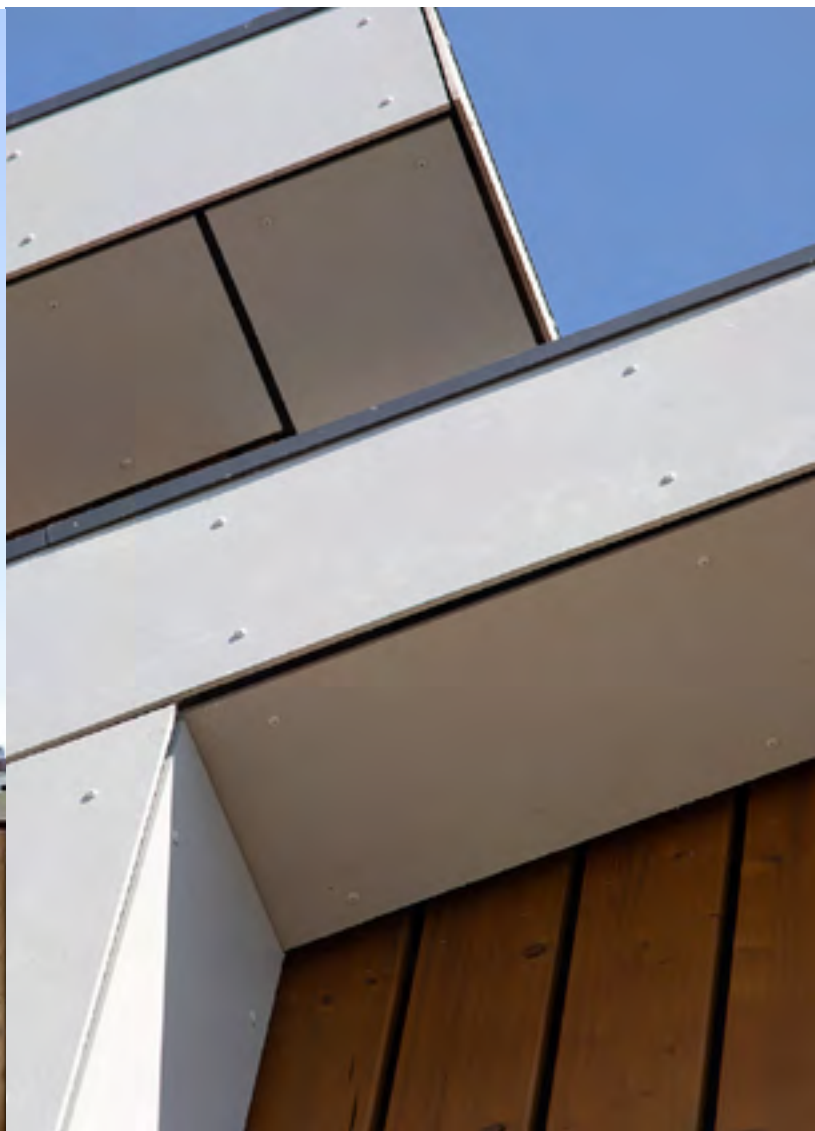
Unsere Fassadenprodukte sind nicht nur eine beeindruckende Einzellösung, sondern sehen auch in Kombination mit anderen Baumaterialien wie Stein, Holz und Ziegeln großartig aus.

Wir bieten Ihnen eine umfangreiche Beratung und nachhaltige Lösungen für Ihr Projekt. Und das mit zeitlosen, individuellen Designs, die Generationen überdauern. Machen Sie die Wahl eines James Hardie Produkts zu einer der wirtschaftlichsten Entscheidungen Ihres Lebens.





Bauen Sie Ihre Projekte mit einem globalen Unternehmen,
das seit 1888 nach Spitzenleistungen strebt.





HARDIE® PANEL

Natürlicher Faserzement



HARDIE® ARCHITECTURAL PANEL

Metallics



HARDIE® ARCHITECTURAL PANEL

Gebürsteter Beton



HARDIE® ARCHITECTURAL PANEL

Strukturierter Putz



Sicherheit

Unsere Fassadenbekleidungen haben die Brandschutzklasse A2 und eine 15-Jahres-Garantie.

Kosteneffiziente Leistung

Mit einem unübertroffenen Preis-Leistungs-Verhältnis bringen wir Design und Wirtschaftlichkeit in jedes Projekt.

Designvielfalt

Große Auswahl an Texturen und individuellen Farben ermöglichen moderne, zeitgemäße Designs.

NICHT-BRENNBARE FASSADENTAFELN

Mit James Hardie. It's Possible™

Wenn Sie nach hochleistungsfähigen, feuerbeständigen A2 Fassadenbekleidungen zu einem bezahlbaren Preis suchen, sind Hardie® Panel Produkte die richtige Wahl für Ihr nächstes Projekt.

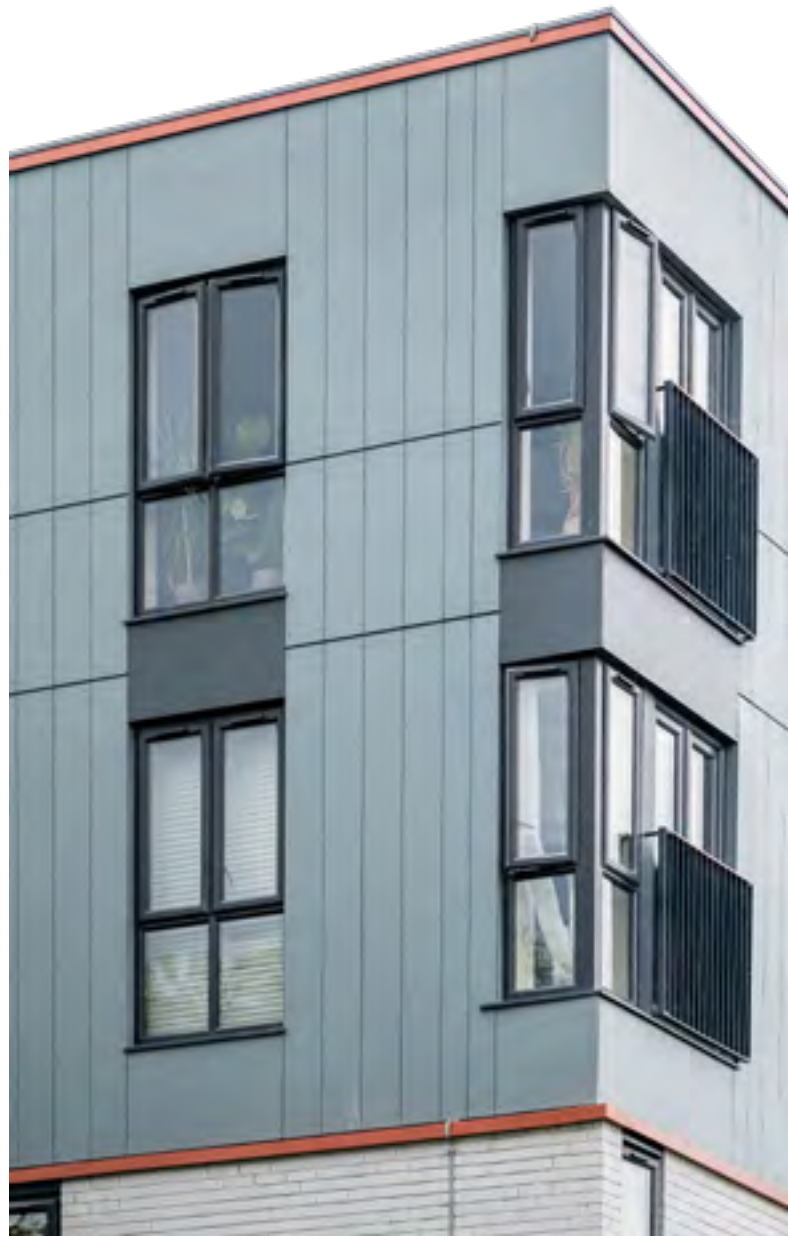
Ganz gleich, für welches Design Sie sich entscheiden, Sie können sicher sein, dass Sie die Stärke und Haltbarkeit erhalten, die Ihre Kunden verdienen – und das macht sie zu einer intelligenten und kosteneffizienten Lösung für jedes Projekt.

A2

Nicht brennbar

15 Jahre

Garantie



8 mm

Für alle Gebäudetypen.

11 mm

Erfüllt die Anforderungen des Europäischen Bewertungsdokuments 090062-00-0404, Kategorie I für die Stoßfestigkeit. Für die ersten 1,5 m Höhe der Wand in Bereichen mit hohem Fußgängeraufkommen.

Unendliche Designmöglichkeiten

Hardie® Panel und Hardie® Architectural Panel gehören zu den innovativsten Produkten, wenn es um Fassadenbekleidungen aus Faserzement geht.

Sie überzeugen nicht nur durch ihre Leistung, sondern sind auch wahre Design-Allrounder: Wählen Sie eine unserer zeitlosen Farben oder Ihre eigene Farbe, entscheiden Sie sich für eine Struktur und machen Sie jedes Projekt zu einem Unikat.

Hardie® Panel ist in einer natürlichen Faserzementoberfläche erhältlich. Hardie® Architectural Panel ist in zwei Texturen sowie in 6 Metallic Farben erhältlich: gebürsteter Beton und strukturierter Putz. Alle Texturen sind in 6 Standardfarben und kundenspezifischen Farben erhältlich.

Anwendung

Hardie® Panel und Hardie® Architectural Panel Fassadenbekleidungen können für vorgehängte, hinterlüftete Fassaden und Untersichten verwendet werden, die mit korrosionsbeständigen Befestigungsmitteln entweder auf Holz- oder Metallunterkonstruktionen oder auf Mauerwerkswänden befestigt werden.

DIE IDEALE LÖSUNG FÜR NACHHALTIGE FASSADEN

Building a better future for all™

Hardie® Panel und Hardie® Architectural Panel Fassadenbekleidungen sind Faserzementtafeln mittlerer Dichte, die speziell für die europäischen Klimabedingungen für Außenbekleidungen entwickelt wurden.

Ihre unübertroffene Designvielfalt und ihr attraktiver Preis machen sie zur ersten Wahl für vorgehängte hinterlüftete Fassaden bei Renovierungen und Neubauten. Sie sind langlebig und der Produktionsprozess ist auf einen geringen Ressourcenverbrauch und CO₂-Emissionen optimiert. So setzen die Fassadentafeln neue Standards in Sachen Nachhaltigkeit.



INNOVATIVES PRODUKTDESIGN
TRIFFT AUF NACHHALTIGKEIT

Hardie® Architectural Panel





Technische Daten

| | | |
|---|---|---|
| Plattendicke | 8 mm | 11 mm |
| Länge* | Raw: 3048 mm Net: 3038 mm | |
| Breite* | Raw: 1220 mm Net: 1210 mm | |
| Rohdichte | ~ 1300 kg/m³ | |
| Flächengewicht | 10,2 kg/ m² | 14,4 kg/m² |
| Wärmeleitfähigkeit | $\lambda_{10,tr} = 0,23 \text{ W/mK}$ | |
| Wärmedurchlasswiderstand | $R_{10,tr} = 0,035 \text{ m}^2\text{K/W}$ | $R_{10,tr} = 0,048 \text{ m}^2\text{K/W}$ |
| Biegefestigkeit (nach EN 12467) | Nach Trockenlagerung: 17,8 MPa rechtwinklig zur Faserrichtung 11,4 MPa parallel zur Faserrichtung | Nach Trockenlagerung: 17,0 MPa rechtwinklig zur Faserrichtung 11,8 MPa parallel zur Faserrichtung |
| Elastizitätsmodul | 5100 N/mm² | |
| rel. Längenänderung | ≤ 0,5 mm/m*¹ | |
| Widerstandskraft (weiche und harte Stöße nach EAD 090062-00-0404)*² | – | Kategorie 1 (H1-3, S1-4) |

A2
Nicht brennbar

15 Jahre
Garantie



* für die Rechtwinkligkeit wird ein Be-
schnitt von 5 mm pro Seite empfohlen

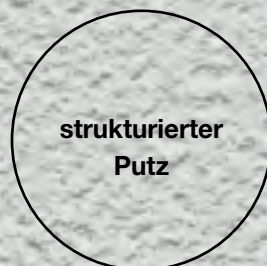
*¹ zwischen 30 % und 90 % relativer
Luftfeuchtigkeit

*² auf Holz-Aluminium-Stahl und NV3

OBERFLÄCHEN & FARBE

Hardie® Architectural Panel

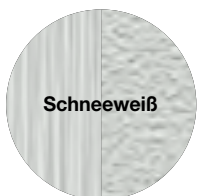
Hardie® Architectural Panel ist in zwei Oberflächen erhältlich:
strukturiertes Putz und gebürsteter Beton. Diese Texturen
ermöglichen moderne Designs, die speziell entwickelt wurden, um
eine langlebige, pflegeleichte und konsistente Oberfläche zu bieten.



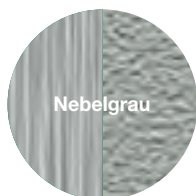


Modernes Design

Unsere Standardfarben bieten eine Auswahl an minimalistischen Weiß-, Grau-Beige- oder Schwarztönen. Einfarbige Fassaden oder eine Kombination dieser Farben verleihen Ihrem Gebäude einen einzigartigen, modernen und geradlinigen Stil. Und für einen noch individuelleren und ästhetischeren Look können Sie jede unserer Oberflächen mit Ihrer eigenen Farbe versehen.



Schneeweiß



Nebelgrau



Kieselgrau



Schiefergrau



Anthrazitgrau



Schwarz

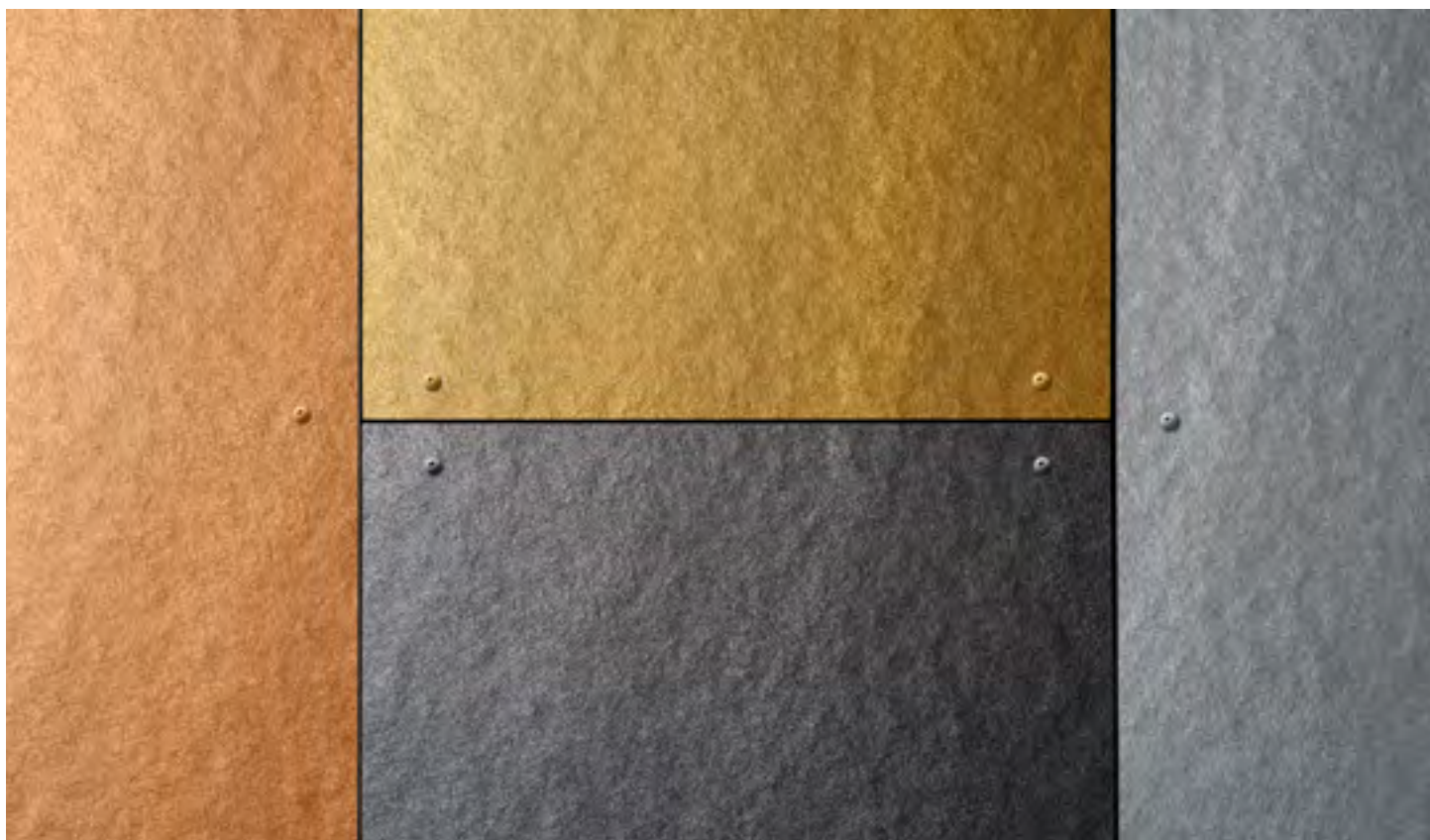
Custom colour

Nicht die richtige Farbe für Sie? Hardie® Architectural Panel ist in kundenspezifischen Farben erhältlich – wählen Sie aus Ihren bevorzugten Farbsystemen wie RAL oder NCS – für einzigartige Gebäude und maximale Designflexibilität.

EINZIGARTIGE FASERZEMENT-
OBERFLÄCHE MIT METALLIC-LOOK

Hardie® Architectural Panel Metallics





Technische Daten

| | | |
|---|---|---|
| Plattendicke | 8 mm | 11 mm |
| Länge* | Raw: 3048 mm Net: 3038 mm | |
| Breite* | Raw: 1220 mm Net: 1210 mm | |
| Rohdichte | ~ 1300 kg/m³ | |
| Flächengewicht | 10,2 kg/ m² | 14,4 kg/m² |
| Wärmeleitfähigkeit | $\lambda_{10, tr} = 0,23 \text{ W/mK}$ | |
| Wärmedurchlasswiderstand | $R_{10, tr} = 0,035 \text{ m}^2\text{K/W}$ | $R_{10, tr} = 0,048 \text{ m}^2\text{K/W}$ |
| Biegefestigkeit (nach EN 12467) | Nach Trockenlagerung: 16,0 MPa rechtwinklig zur Faserrichtung 11,0 MPa parallel zur Faserrichtung | Nach Trockenlagerung: 17,7 MPa rechtwinklig zur Faserrichtung 11,9 MPa parallel zur Faserrichtung |
| Elastizitätsmodul | 6200 N/mm² | |
| rel. Längenänderung | ≤ 0,5 mm/m*¹ | |
| Widerstandskraft (weiche und harte Stöße nach EAD 090062-00-0404)*² | – | Kategorie 1 (H1-3, S1-4) |

A2
Nicht brennbar

15 Jahre
Garantie




* für die Rechtwinkligkeit wird ein Beschnitt von 5 mm pro Seite empfohlen

*¹ zwischen 30 % und 90 % relativer Luftfeuchtigkeit

*² auf Holz-Aluminium-Stahl und NV3

Hardie® Architectural Panel Metallics

Das perfekte Match: Hardie® Architectural Panel Metallics kombiniert die Vorteile von Faserzement Fassadenbekleidungen mit einem Metallic-Look. So erreichen Sie eine neue Dimension der Gestaltungsfreiheit.



natürlicher
Faserzement



Silber



Gold



Kupfer



Stahl



Bronze



Gusseisen

Akzente setzen

Unsere Farbserie Metallics ist inspiriert von typischen Metallmaterialien und kombiniert diese mit der einzigartigen Optik unserer Faserzementoberfläche.

Bei natürlichem Sonnenlicht zeigt die Fassadentafel ihren metallischen Glanz und ermöglicht es, einzigartige Akzente an Ihrem Gebäude zu setzen.

FASERZEMENT MITTLERER DICHTER,
ENTWICKELT FÜR DAS EUROPÄISCHE KLIMA

Hardie® Panel





Technische Daten

| | | |
|---|---|---|
| Plattendicke | 8 mm | 11 mm |
| Länge* | Raw: 3048 mm Net: 3038 mm | |
| Breite* | Raw: 1220 mm Net: 1210 mm | |
| Rohdichte | ~ 1300 kg/m³ | |
| Flächengewicht | 10,2 kg/ m² | 14,4 kg/m² |
| Wärmeleitfähigkeit | $\lambda_{10, tr} = 0,23 \text{ W/mK}$ | |
| Wärmedurchlasswiderstand | $R_{10, tr} = 0,035 \text{ m}^2\text{K/W}$ | $R_{10, tr} = 0,048 \text{ m}^2\text{K/W}$ |
| Biegefestigkeit (nach EN 12467) | Nach Trockenlagerung: 16,0 MPa rechtwinklig zur Faserrichtung 11,1 MPa parallel zur Faserrichtung | Nach Trockenlagerung: 17,7 MPa rechtwinklig zur Faserrichtung 11,9 MPa parallel zur Faserrichtung |
| Elastizitätsmodul | 6200 N/mm² | |
| rel. Längenänderung | ≤ 0,5 mm/m*¹ | |
| Widerstandskraft (weiche und harte Stöße nach EAD 090062-00-0404)*² | – | Kategorie 1 (H1-3, S1-4) |

A2

Nicht brennbar

15 Jahre Garantie



* für die Rechtwinkligkeit wird ein Be-
schnitt von 5 mm pro Seite empfohlen

*¹ zwischen 30 % und 90 % relativer
Luftfeuchtigkeit

*² auf Holz-Aluminium-Stahl und NV3

OBERFLÄCHEN & FARBE


Hardie® Panel

Hardie® Panel ist in einer natürlichen Faserzementstruktur und einer Vielzahl moderner Farben erhältlich. Mit 15 Jahren Garantie erhalten Sie ein Produkt für eine langlebige, pflegeleichte und farbtreue Fassade.



Bei James Hardie arbeiten wir kontinuierlich an der Verbesserung unserer Produkte. Wir stellen sicher, dass unsere Systeme vielseitige Design- und Installationsanforderungen erfüllen.

Unsere Next Generation Hardie® Panel verfügen über eine hochmoderne Beschichtungstechnologie, die eine widerstandsfähigere Oberfläche bietet. Dadurch wird die Handhabung bei der Verarbeitung und Installation vereinfacht und die Reinigung von Staub beim Zuschneiden und Bohren erleichtert. Die Beschichtung ergänzt die natürliche Faserzementtextur perfekt, wodurch ein glatteres Aussehen und eine bessere Haptik entstehen.

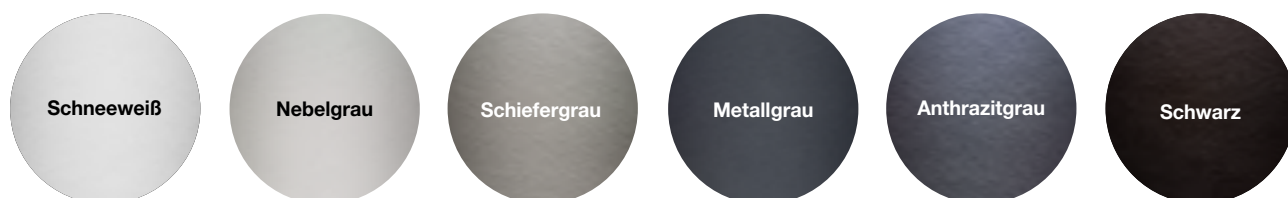


natürlicher
Faserzement



Moderne Farben für saubere Linien

Für einen individuellen Look können Sie mit einer unserer Standardfarben aus unserem modernen Farbsortiment spielen. Oder gestalten Sie Ihr Gebäude noch individueller, indem Sie Ihre eigene Farbe wählen.



Custom colour

Nicht die richtige Farbe für Sie? Hardie® Panel ist in kundenspezifischen Farben erhältlich – wählen Sie aus Ihren bevorzugten Farbsystemen wie RAL oder NCS – für einzigartige Gebäude und maximale Designflexibilität.



Hardie™ Panel MetalTrim™

Länge: 3000 mm, für Außenecken. Erhältlich in allen Standardfarben, passend zum Hardie® Panel Sortiment.



Hardie™ Seal Kantenversiegelung

Unerlässlich für eine optimale Verarbeitung. Für die Beschichtung von Schnittkanten, um eine lang anhaltende Leistung der Fassade zu gewährleisten.



Hardie™ Panel Festpunkthülse

Festpunkthülse für Aluminium-Unterkonstruktion in 9,4 x 6 mm zum zentrischen Einsetzen der Befestigungen.



Hardie™ Panel Nieten

mit Nietendorn aus Edelstahl für die Montage von Hardie® Panel-Bekleidungen auf Aluminiumunterkonstruktionen.



Hardie™ Panel Schrauben für Holz

Schrauben aus rostfreiem Stahl A2 für die Befestigung der Hardie® Panel-Bekleidung auf Holzunterkonstruktionen.



Hardie™ Bohrlehre

Wird bei vorgebohrten Platten verwendet, um sicherzustellen, dass ein konzentrisches Loch in das Aluminium hinter der Platte gebohrt wird.

DER LETZTE SCHLIFF

Ein zuverlässiges System



Hardie™ Panel Conceal Anchor

Wurde speziell für unsere 11 mm dicke Fassadenplatte zur verdeckten Befestigung entwickelt.



Hardie™ Panel Conceal Tools

Um den Hardie™ Panel Conceal Anchor verdeckt auf Hardie® Panel 11 mm zu befestigen, sollten der Hardie™ Panel Conceal Anschlagbohrer, das Setzwerkzeug und der Prüfdorn verwendet werden.

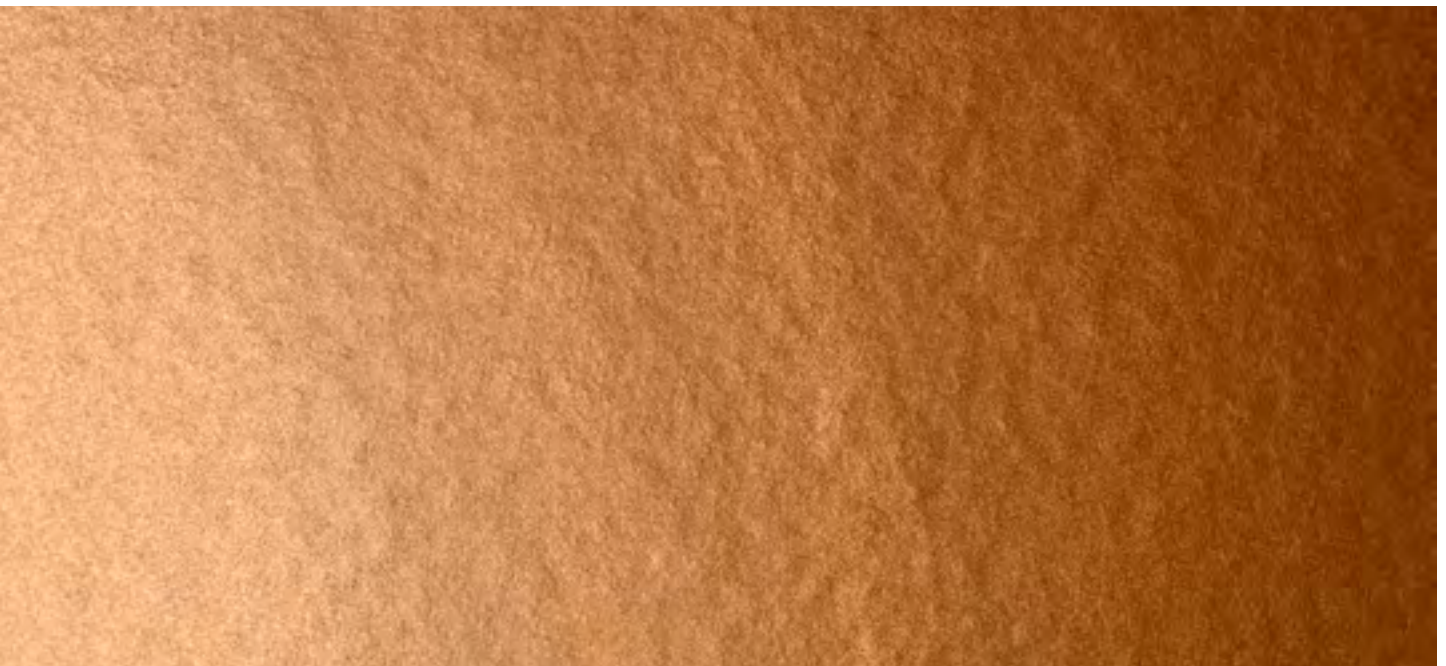
Unser Zubehör wurde für eine einfache Installation und als perfekte Erweiterung zu unserem Hardie® Panel Bekleidungssortiment entwickelt, um Ihnen ein komplettes System zu bieten, auf das Sie sich verlassen können.

Hardie™ Panel MetalTrim™ Profile sind der perfekte Abschluss für eine moderne Fassade. Das Zubehör ist perfekt auf die Farbe der Paneele abgestimmt. Farblich passende Nieten oder Schrauben sind ebenfalls für jedes Projekt erhältlich.

UNSER PLUS

Expertise für Sie

Unser engagiertes Team von Hardie® Panel Experten verfügt über umfassende Erfahrung und Fachwissen, um Sie bei Ihrem Projekt zu unterstützen. Nehmen Sie Kontakt mit uns auf, um herauszufinden, wie wir Ihnen helfen können, Ihre Anforderungen zu erfüllen. Vertrauen Sie unseren Faserzementprodukten in dem Wissen, dass Sie die beste Wahl getroffen haben.





Wählen Sie Ihr Befestigungssystem

Hardie® Panel Fassadenbekleidungen können mit den meisten Standardbefestigungssystemen auf dem Markt verwendet werden. Kontaktieren Sie unser Team für weitere technische Details zu unseren Lösungen.



Hardie® Panel
Schraubbefestigung



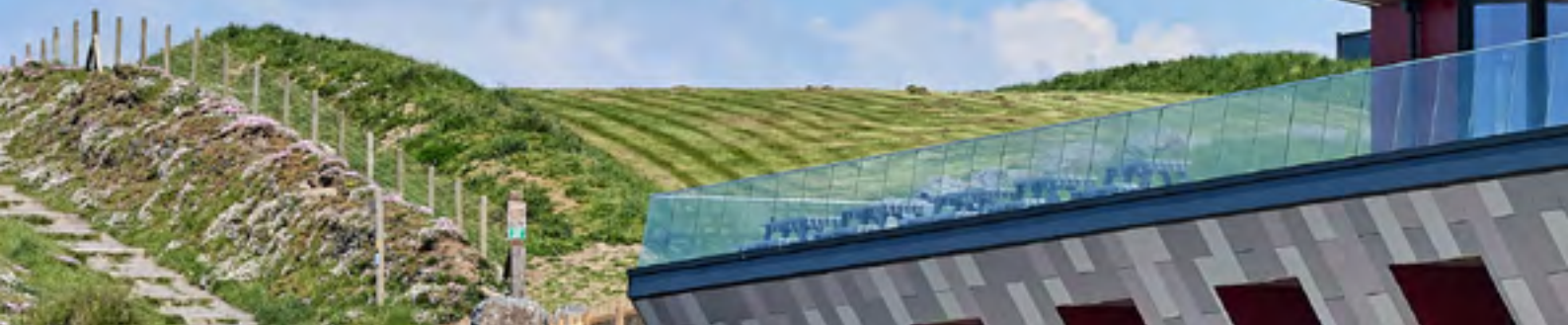
Hardie® Panel
Nietbefestigung



Hardie® Panel
Unsichtbare Befestigungslösung

INNOVATIVES PRODUKTDISEIGN TRIFFT

Überzeugende Nachhaltigkeit



Hardie® Panel und Hardie® Architectural Panel
 Fassadenbekleidungen setzen neue Standards für Nachhaltigkeit bei Fassadenbekleidungen in Bezug auf CO₂ und Ressourcenverbrauch – EPD-verifiziert.



Faserzement mittlerer Dichte ist ideal für das europäische Klima

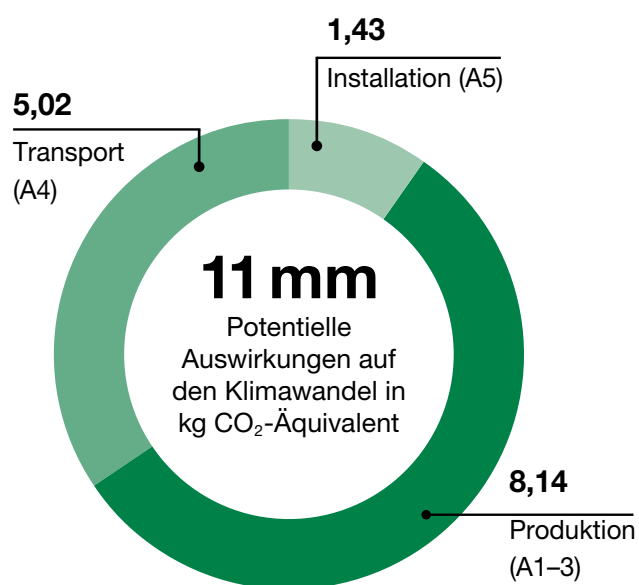
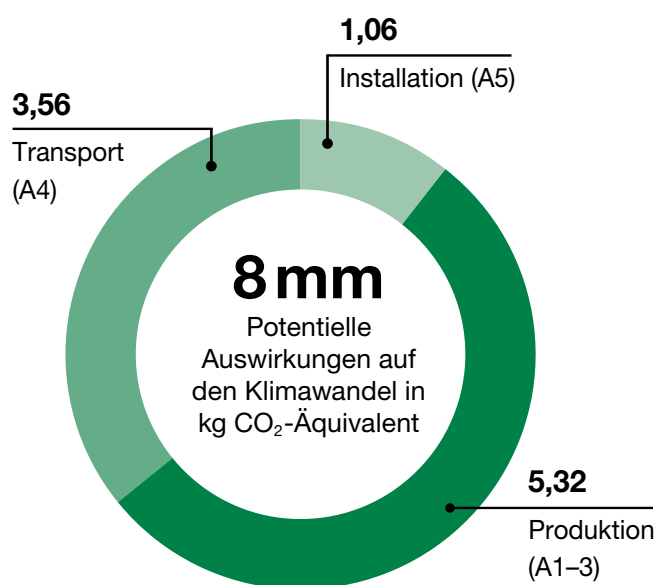
Für unsere fortschrittliche Produktgeneration verwenden wir Faserzement mittlerer Dichte. Das wiederum senkt den CO₂-Ausstoß. Die Produkte sind optimal an das europäische Klima angepasst und für alle Anwendungen geeignet.

- **Nachhaltigkeit**
trifft unendliche Gestaltungsmöglichkeiten
- **Geringstes Treibhauspotenzial**
aller nicht brennbaren Fassadenmaterialien*
- **Einzigartige Technologie**
entwickelt für die Dauerhaftigkeit im europäischen Klima

* Produktion, Transport, Installation und Ende des Lebenszyklus



Gesamte Lebenszyklusemissionen für alle Hardie® Panel Produkte



Technische Informationen



Zusammensetzung

Hardie® Panel Fassadenprodukte werden aus Portlandzement, gemahlenem Sand, Zellulosefasern, Wasser und ausgewählten Additiven hergestellt.

Qualität und Zertifizierung

Die Produktion von Hardie® Panel Fassadenprodukten wird jährlich von externen Prüfern kontrolliert. Die Spezifikationen und Klassifizierungen der Hardie® Panel Fassadenprodukte entsprechen den Normen EN 12467:2012 und EN13501-1.



Rechtwinkligkeit

Die Paneele werden rechtwinklig und gerade gemäß EN12467 – Stufe 1 geliefert. Für eine optimale Rechtwinkligkeit wird ein Beschnitt von 5 mm empfohlen.

Verwendung

Speziell entwickelt für die Außenbekleidung von Wohn- und Geschäftsgebäuden, sowohl bei Neubauten als auch bei Renovierungen. Hardie® Panel ist ein Bekleidungsmaterial für vorgehängte, hinterlüftete Fassaden, die auf einem Untergrund aus Holzrahmen-, Metallrahmen- oder

Mauerwerkswänden befestigt werden. Hardie® Panel Bekleidungen können sowohl horizontal als auch vertikal mit oder ohne Dämmung angebracht werden.

Unterkonstruktion

Hardie® Panel Bekleidungen können mit korrosionsbeständigen Schrauben oder Nieten auf Unterkonstruktionen aus Holz, Aluminium oder Stahl montiert werden.

Einfache Montage

Zuschnitt mit Hardie™ Blade Sägeblatt, geeignet für die meisten kabel- oder akkubetriebenen Kreissägen

Zulassungen

Baustoffklasse nach EN 13501-1: Baustoffklasse A2-s1,d0.

Eigenschaften

Faserzementplatten nach EN 12467 – Typ A, Klasse 2.

INNOVATIVES PRODUKTDISEIGN TRIFFT

Projekt- unterstützung

Unser engagiertes Team von Hardie® Panel Experten verfügt über umfangreiche Erfahrung und Fachwissen, um Ihr Projekt zu unterstützen. Vertrauen Sie unseren Faserzementprodukten mit dem Wissen, die beste Wahl getroffen zu haben. Kontaktieren Sie unser Team über den QR-Code unten, um zu erfahren, wie wir Ihnen helfen können, Ihre Anforderungen zu erfüllen.



Kontaktieren Sie einen Hardie® Panel Experten:
jameshardie.de/kontakt



Technische Unterlagen finden Sie hier:
jameshardie.de/downloads



Bestellen Sie jetzt Ihre Hardie® Panel Musterbox:
jameshardie.de/de/muster-bestellen/panel-musterbox





Custom colour

Die Wahl individueller Farben für Ihre Projekte bietet Ihnen unbegrenzte Designfreiheit. Wie wird Ihr nächstes Projekt mit Hardie® Panel Fassadenplatten aussehen?

Die neueste Version dieser Broschüre finden Sie in digitaler Form auf unserer Website. Technische Änderungen sind vorbehalten. Sollten Sie zusätzliche Informationen benötigen, wenden Sie sich bitte an unseren Kundendienst. Auf die Produkte Hardie® Panel und Hardie® Architectural Panel gewähren wir eine Garantie von 15 Jahren. Weitere Informationen zu unserem Garantieverprechen finden Sie auf unserer Website.

Letzte Aktualisierung 05/2025

©2025 James Hardie Europe GmbH.

™ und ® bezeichnen registrierte und eingetragene Marken der James Hardie Technology Limited und James Hardie Europe GmbH.



James Hardie Europe GmbH

Bennigsen-Platz 1

40474 Düsseldorf

Deutschland

www.jameshardie.de

Technische Kundeninformation (freecall)

Telefon 0800 3864001

E-Mail kontakt@jameshardie.com

www.jameshardie.de

har-200-00030/05.25st

